

VL-100EU5-E in VL-50 ES2-E

sta učinkoviti napravi za lokalno prezračevanje prostorov z rekuperacijo toplote.

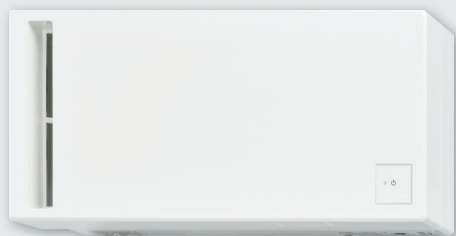


Smernice gradnje in pravila učinkovite rabe energije v stavbah zahtevajo predpisano izolacijo objektov, zrak v dobro izoliranih in zaprtih prostorih pa se lahko brez prezračevanja zelo hitro iztroši tako v novogradnjah kot obstoječih objektih. Da bi preprečili iztrošenost zraka in povečali dobro počutje je nujno prezračevanje in ventilacija. To se lahko opravi z odpiranjem vrat in oken, vendar se pri tem izgublja toplota. Ključno rešitev nam ponuja enostavna naprava za lokalno prezračevanje z rekuperacijo toplote, tako prezračujemo brez večjih izgub toplote.

OPIS LASTNOSTI

- ohišje sijoče bele barve, estetska,
- kompaktna oblika z ravnimi linijami
- enostavna vgradnja s priloženimi cevmi za odvod in dovod zraka
- učinkoviti vnos svežega zraku z možnostjo izbire dveh hitrosti prek zunanjega stikala
- možnost vgradnje v steno do 550 mm debeline pri VL-100 oz. do 650 mm pri VL-50
- visoka učinkovitost izmenjave toplote
- nizki stroški investicije
- nizki stroški obratovanja
- nastavljiva loputa za izpih zraka
- filtriranje zraka
- visoko učinkovit filter vhodnega zraka (F7 kot opsijski dodatek)
- možnost izvedbe vklopa/izklopa enote prek zunanjega stikala ali časovnika, CNS, CO2 senzorja...

Svež zrak v vsak prostor

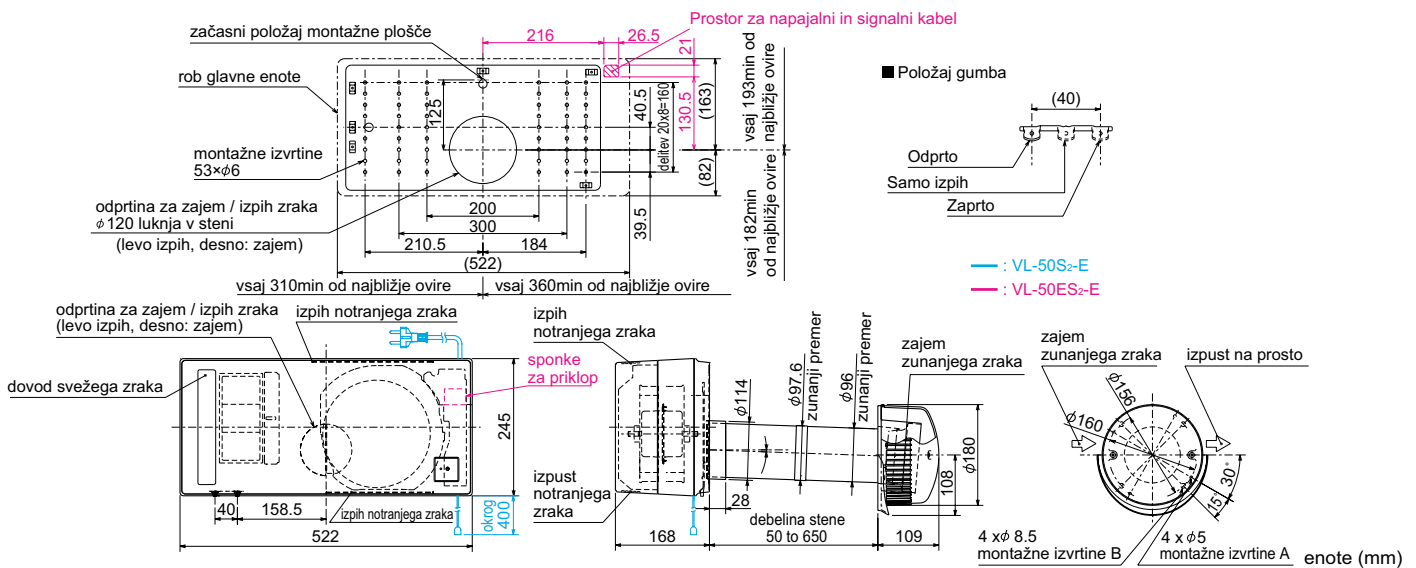
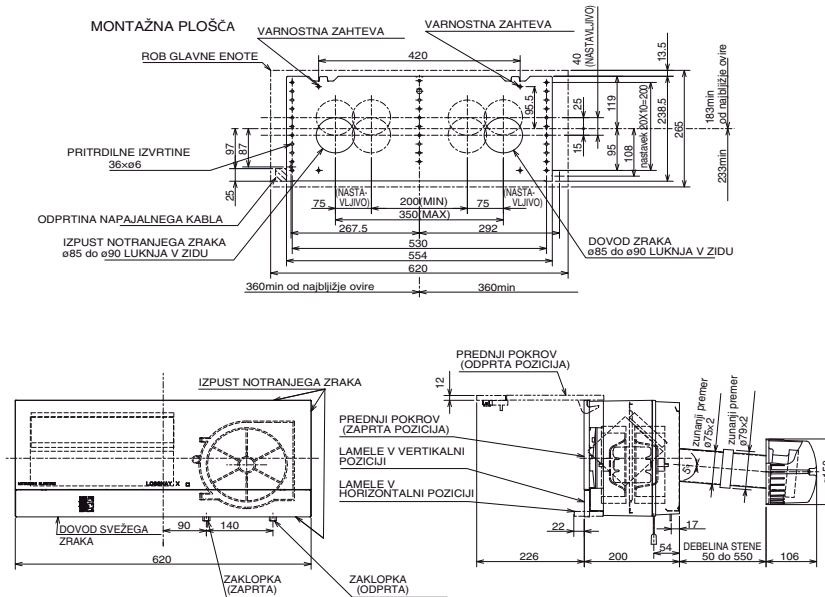


Naprava **VL-50 ES2-E** je nepogrešljiva za dobro izolirane objekte in objekte, ki se ne ustrezno prezračujejo, prostor hkrati oskrbuje s svežim zrakom, iz prostora odvaja iztrošene in rekuperira do 85 odstotkov toplote. Omogoča varčevanje energije in zdravo bivanje. Vgradnja je hitra in enostavna, za dovod svežega zraka je dovolj luknja v zid premera 120 mm. Naprava je idealna za prostor do 40 m². Obratovanje je tiho in ekonomično. Napravo je mogoče montirati horizontalno (kot prikazuje zgornja slika) ali vertikalno.



Naprava **VL-100EU5-E** je nepogrešljiva za dobro izolirane objekte in objekte, ki se ne ustrezno prezračujejo, prostor hkrati oskrbuje s svežim zrakom, iz prostora odvaja iztrošene in rekuperira do 80 odstotkov toplote. Omogoča varčevanje energije in zdravo bivanje. Vgradnja je hitra in enostavna, za dovod svežega zraka sta dovolj dve luknji v zid premera 85 mm. Naprava je idealna za prostor do 80 m². Obratovanje je tiho in ekonomično.

MODEL	VL-100EU5-E	VL-50 ES2-E
Napajanje	V/Hz	230/50
Hitrost ventilatorja		Visoka Nizka
Odvzem moči	W	31 15
Količina zraka	m ³ /h	105 60
Učinkovitost izmenjave temperature	%	73 80
Raven hrupa	dB(A)	37 25
Teža	kg	7,5 6,2
Dimenzije	V x Š x G mm	265 x 620 x 200 245 x 522 x 168



for a greener tomorrow

Eco changes je slogan družbe Mitsubishi Electric, s katerim ponazarja družbeno odgovorno ravnanje do okolja.



www.vitanest.si

UVOZ IN DISTRIBUCIJA

Vitanest d.o.o., Industrijska cesta 1 f, Kromberk, 5000 NOVA GORICA

Informacije o dobavi:

tel.: 05 3384999, fax.: 05 3384990, e-pošta: vitanest@vitanest.si

Prodaja / montaža / servis: